


Практическое задание по компьютерному моделированию

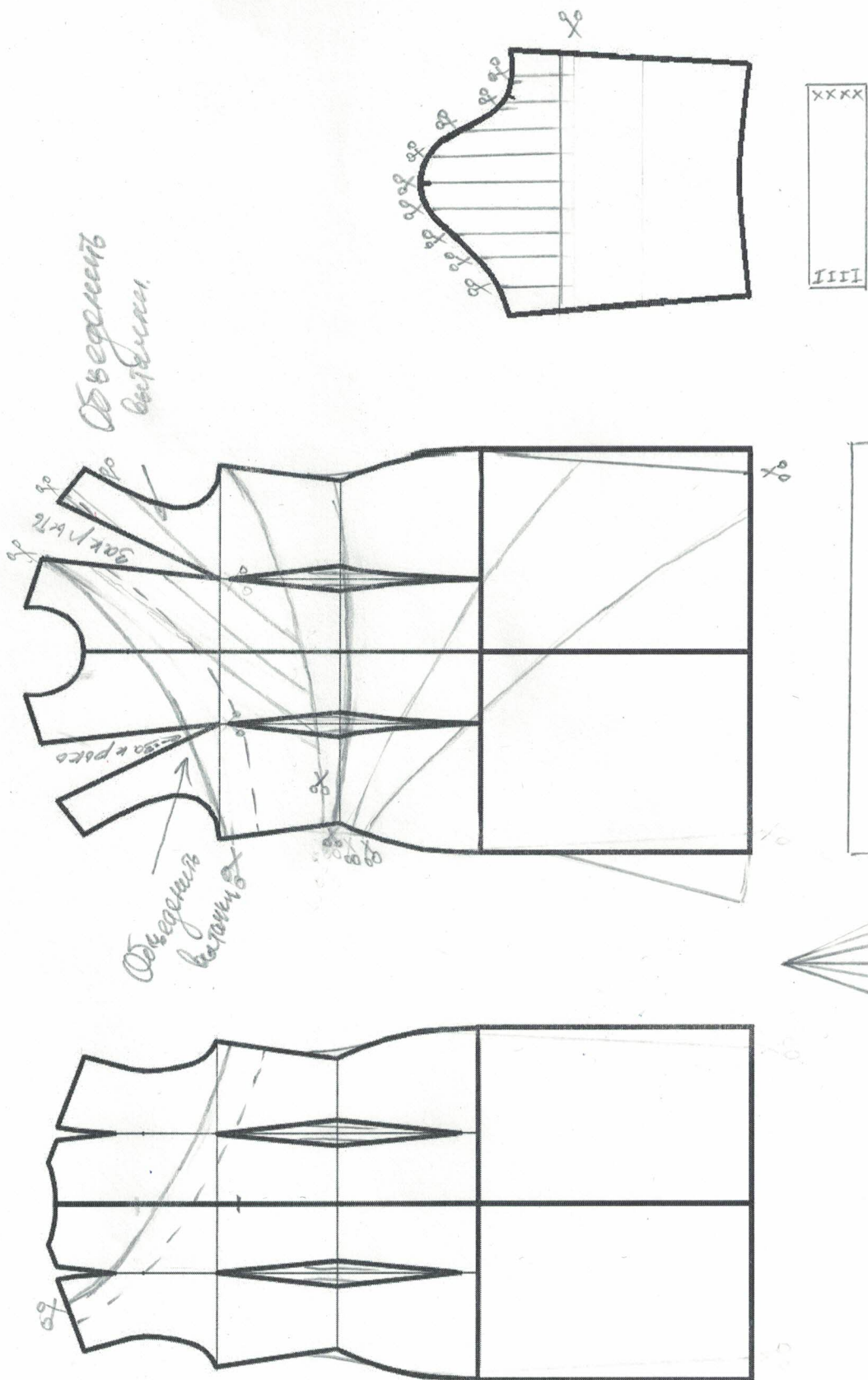
10-11 классыМоделирование платьяЗадание:

1. Внимательно прочитайте описание модели и рассмотрите эскиз. Не забудьте про дополнительные отделочные и (или) вспомогательные детали, с помощью которых декорировано изделие или обработаны края деталей.
2. Используя графический редактор для конструирования и моделирования швейных изделий, в соответствии с эскизом и описанием нанесите новые фасонные линии в базовый чертеж конструкции платья на размер 46-48, соблюдая пропорции. Обозначьте ваши действия по моделированию на чертеже основы прилегающего платья и рукава. *Используйте для этого слова, значки, стрелки, список и т. п.*
3. Перенесите линии фасона на изображение базового чертежа основы платья и втачного рукава и представьте этот лист членам жюри.
4. Проведите моделирование и результаты моделирования представьте жюри.
5. На всех деталях кроя (выкройках) должно быть: наименование детали, положение середины и сгиба, расположение долевой нити, конструктивные линии, положение надсечек, величина припусков на швы, количество деталей.

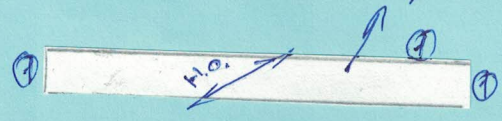
Эскиз	Описание модели
	<p><u>Платье</u> из шелковой набивной ткани; полуприлегающего силуэта; длиной до середины колена; асимметричное: без правого плечевого шва; слегка зауженное книзу в левом боковом шве; с клином «годе» в правом боковом шве ниже линии бедер на 7 см (клин – без бокового шва).</p> <p><u>Перед</u> – с отрезной верхней частью (линия соединения начинается из правого бокового шва выше линии талии и заканчивается в нижней части левой проймы).</p> <p><u>Верхняя часть переда</u> – с тремя мягкими, застроченными на расстоянии 4 см, параллельными складками, выходящими из шва соединения с нижней частью.</p> <p><u>Нижняя часть переда</u> – с тремя мягкими, застроченными на расстоянии 8-ми см складками, выходящими из правого бокового шва и направленными в разные стороны к левому боковому шву.</p> <p><u>Спинка</u> – с застежкой на тесьму «молния» в среднем шве, с талиевыми вытачками.</p> <p><u>Рукав</u> – один – левый; втачной, типа «фонарик», со сборкой по окату и низу; короткий; с широкой манжетой до локтя, застегивающейся на 4 обметные петли и пуговицы.</p> <p>Платье дополняет <u>воротник-шарф</u>, выкроенный по косой, обтачанный с трех сторон и прикрепленный к горловине на уровне плечевого шва.</p> <p>Верхний срез переда и спинки обработаны обтачками.</p>

Контроль практического задания «Моделирование платья»

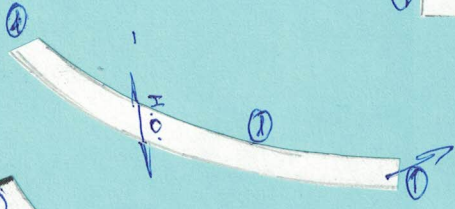
Нанесение линий и необходимых надписей для моделирования чертежа основы платья



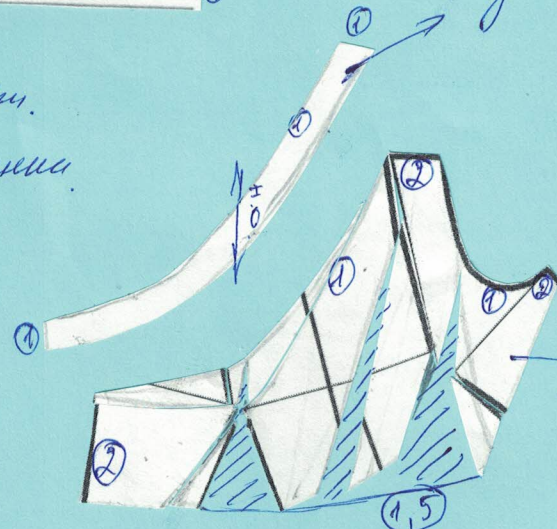
Воротник изогр. здем. Т.к. односторонне обтачки



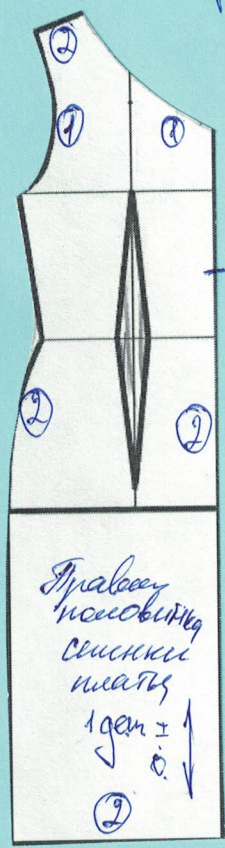
Покр. обм. у. и. 1дем.



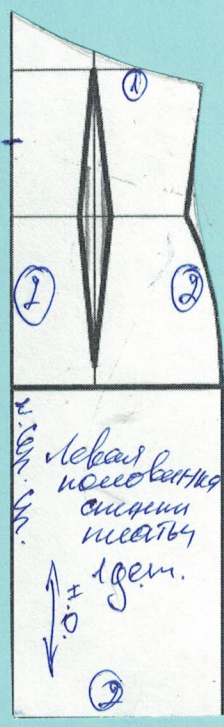
Покр. обм. и. 1дем.



Передняя часть юбки 1дем.



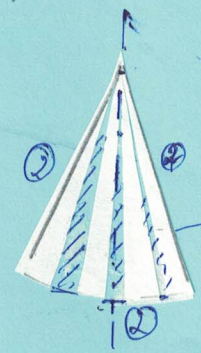
Правая половинка юбки 1дем.



Левая половинка юбки 1дем.

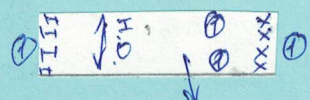
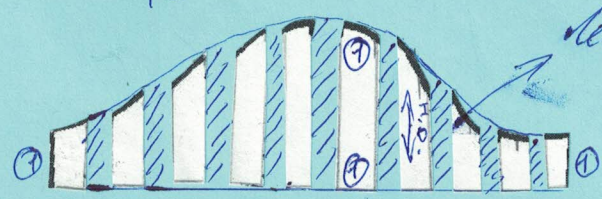


Передняя часть юбки 1дем.



Покр. обм. и. 1дем.

Левый рукав 1дем.



Код

DD-7

Карта пооперационного контроля. 10-11 классы
Моделирование платья

№ п/п	Критерии оценивания	Баллы	По факту
	Нанесение новых линий фасона и надписей на чертеже основы платья и рукава	4,0	4
1	Оформление верхнего края переда и спинки	0,5	0,5
2	Нанесение на чертеж отрезной верхней части переда	0,5	0,5
3	Работа с нагрудными вытачками (надпись)	0,5	0,5
4	Работа с талиевыми вытачками переда (надпись)	0,5	0,5
5	Оформление расширения в талиевых вытачках спинки, в боковых швах переда и спинки	0,5	0,5
6	Оформление заужения по боковому шву, уточнение линии низа	0,5	0,5
7	Нанесение на чертежи переда и спинки местоположения и формы клина	0,5	0,5
8	Уточнение длины рукава	0,5	0,5
	Нанесение линий для построения: - вспомогательных деталей; - деталей, требующих изменения формы. Построение дополнительных декоративных деталей	5,0	4,5
9	Нанесение на чертеж линий для изменения формы верхней части переда	1,0	0,5
10	Нанесение на чертеж линий для изменения формы нижней части переда	1,0	1
11	Нанесение на чертеж линий для изменения формы рукава	0,5	0,5
12	Нанесение на чертеж линий для изменения формы клина	0,5	0,5
13	Нанесение на чертежи обтачек верха переда и спинки	0,5	0,5
14	Построение воротника-шарфа	0,5	0,5
15	Построение манжеты	1,0	1
	Изготовление выкроек платья. Расположение выкроек на листе бумаги в соответствии с направлением долевой нити.	11	10,5
16	Выполнение полного комплекта лекал	0,5	0,5
17	Правильное моделирование деталей (соответствие модели и описанию, соблюдение масштаба и пропорций): - верхней и нижней частей переда (3,0 балла); 3 - частей спинки (1,0 балл); 1 - рукава (1,0 балл); 1 - воротника-шарфа (1,0 балл); 1 - обтачек верха переда и спинки (1,0 балл); 1 - клина и манжеты (1,0 балл); 1	7,5	7,5
18	Название всех деталей	0,5	0,5
19	Наличие контрольных линий на деталях: долевые нити, сгибы, линии середины, разметка местоположения петель.	0,5	0,5
20	Наличие необходимых меток и надсечек	1,0	0,5
21	Припуски на обработку каждого среза	0,5	0,5
22	Аккуратность выполнения моделирования	0,5	0,5
	Итого	20	19,5

Председатель жюри:
Члены жюри:

Жюри: Жомарева С. В.
Захарова Л. Г.
Захарова Л. Б.